

# AP - 7

## Aide aux utilisateurs à la prise en main du NAS

Date : 05/10/2022

Version : 1.0

Créateur : Monnier Adrien

# Sommaire :

- Contexte
- Explication du guide
- Prestation visuel des différents dossiers partagés

# Contexte

- Dans sa volonté de passer à la pratique du télétravail, Assurmer a décidé de se procurer un NAS Synology pour créer une dynamique de collaboration entre ces employés.

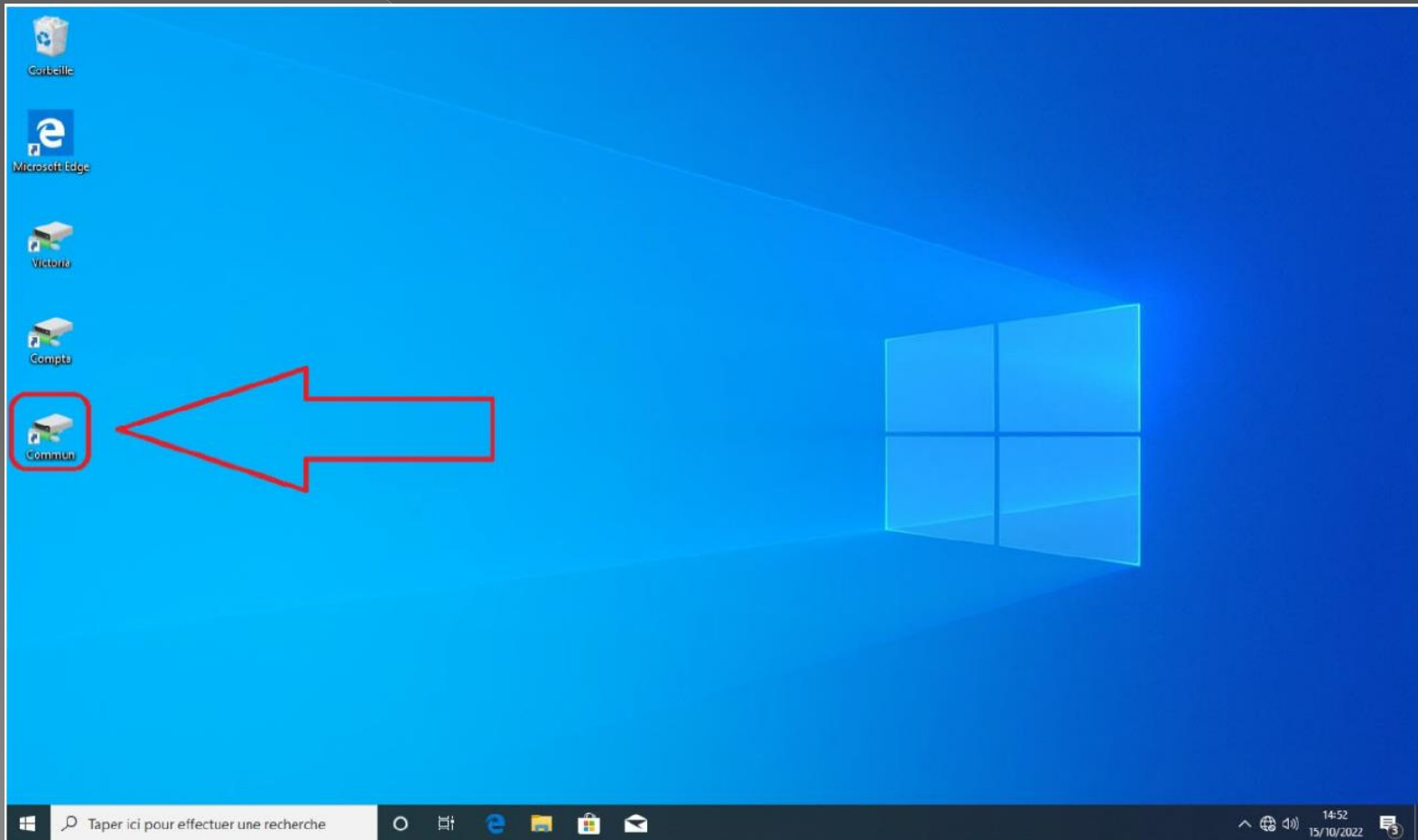
Synology®

# Explication du guide

- ◉ Ce guide vous permettra de facilement naviguer dans les dossiers partagés.
- ◉ Vous aurez accès à trois grandes catégories de dossiers. En premier, le dossier Commun, qui est accessible à tous les utilisateurs, cependant vous n'aurez pas le droit de modifier ou ajouter quelque chose, il est en « lecture seule ».
- ◉ En deuxième, le dossier relatif à votre service, dans notre cas nous utiliserons un utilisateur fictif nommé Victoria et qui fait partie du service Compta. Dans ce dossier vous avez le droit de modifier et lire le contenu, cependant puisqu'il est relatif à votre service alors vous n'aurez accès en aucun cas à celui des autres services.
- ◉ En troisième un dossier personnel, vous seul avez le droit d'y accéder et vous en avez le contrôle total.

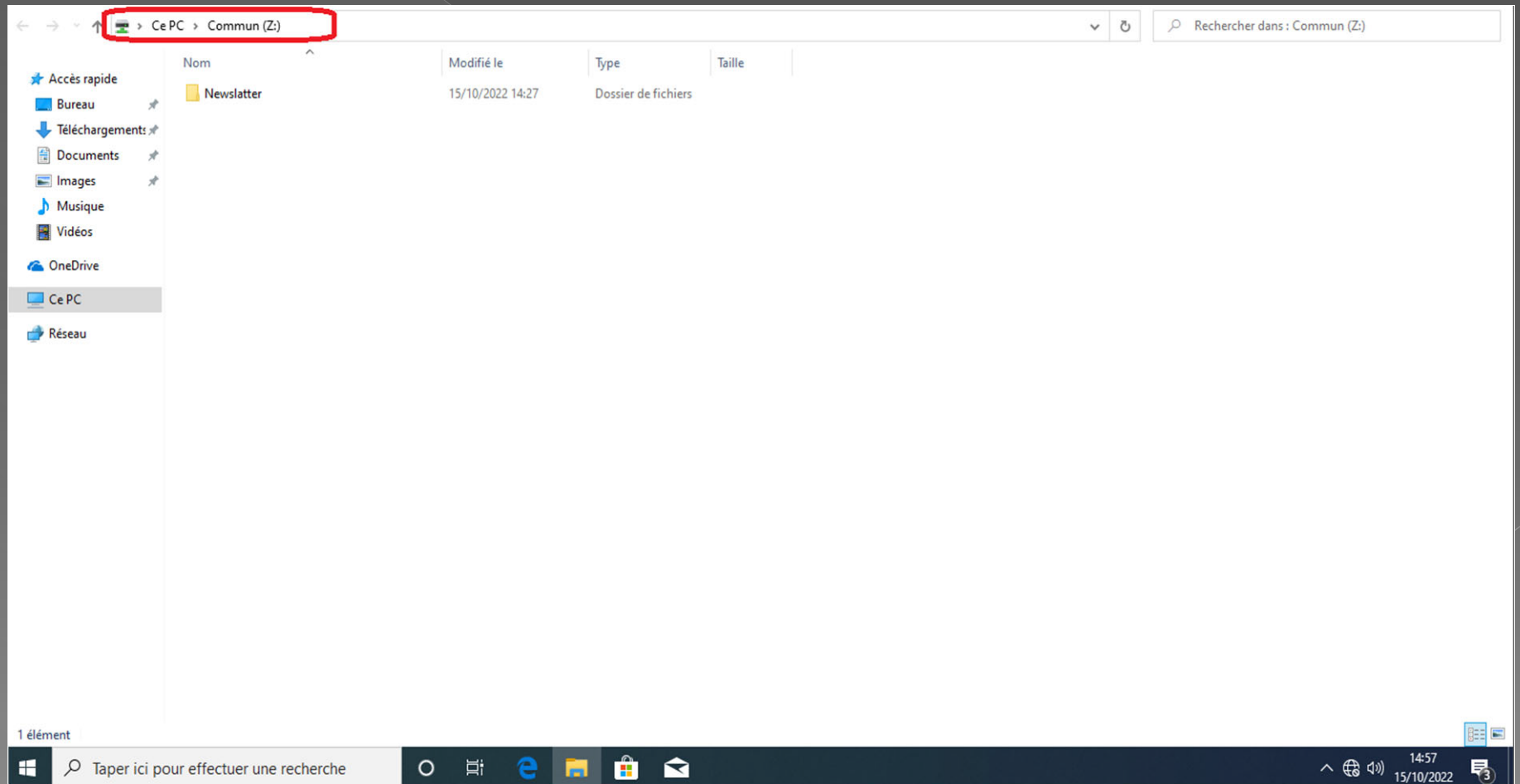
# Le dossier Commun

- Vous vous situez sur le bureau. Afin d'accéder au dossier commun il faut que vous cliquiez sur le lecteur réseau nommé Commun :



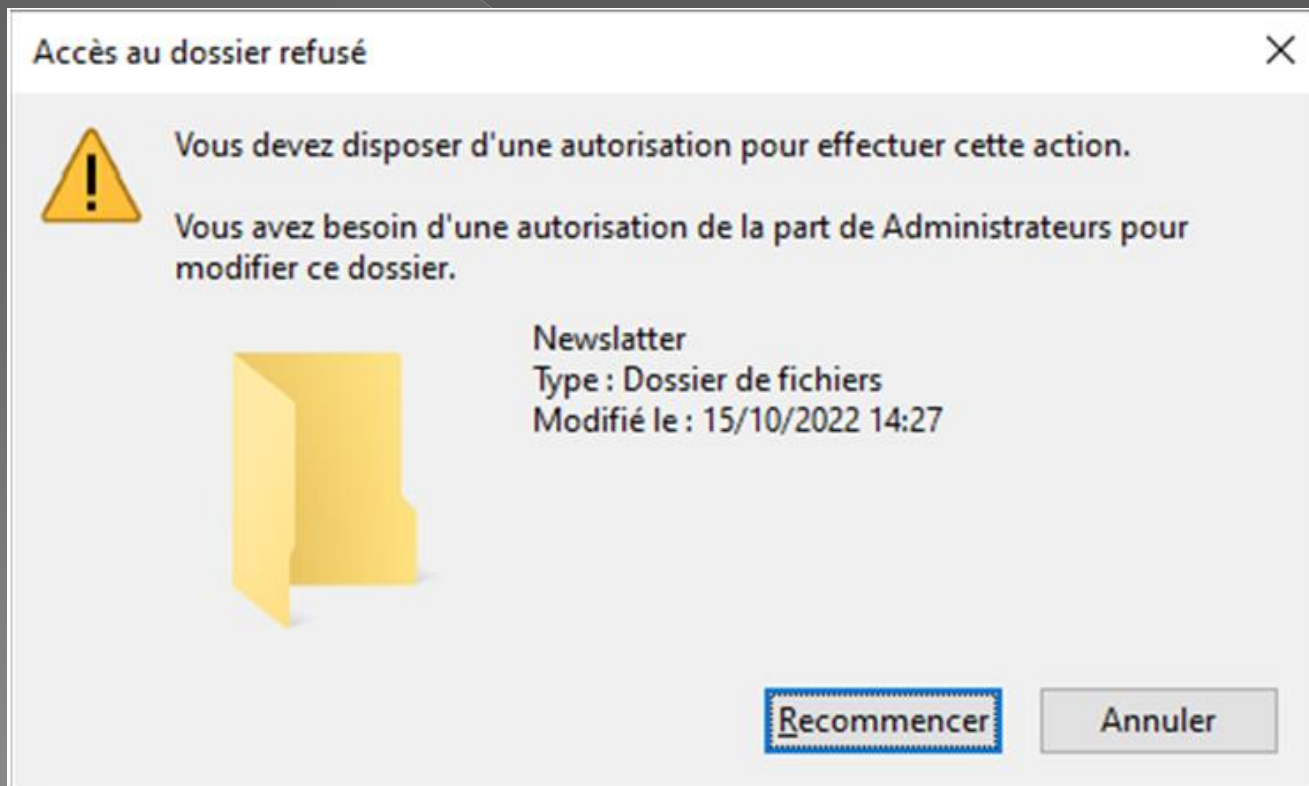
# Le dossier Commun

- L'explorateur de fichier s'ouvre alors dans le bon dossier, le commun.



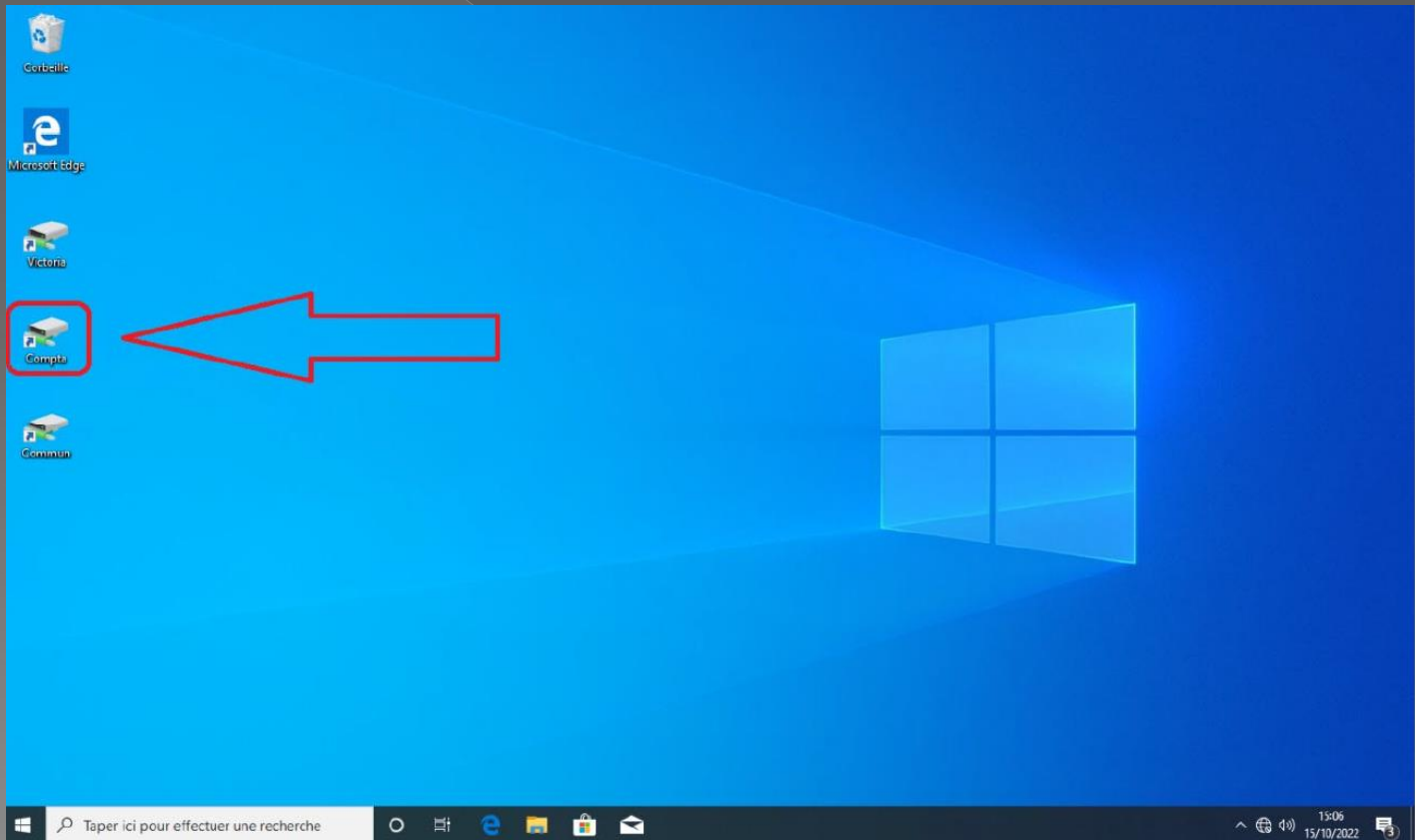
# Le dossier Commun

- Dans notre cas, un seul dossier est présent, puisque vous êtes en lecture seule si vous souhaitez supprimer ou modifier le dossier vous obtiendrez un message d'erreur :



# Le dossier de votre service

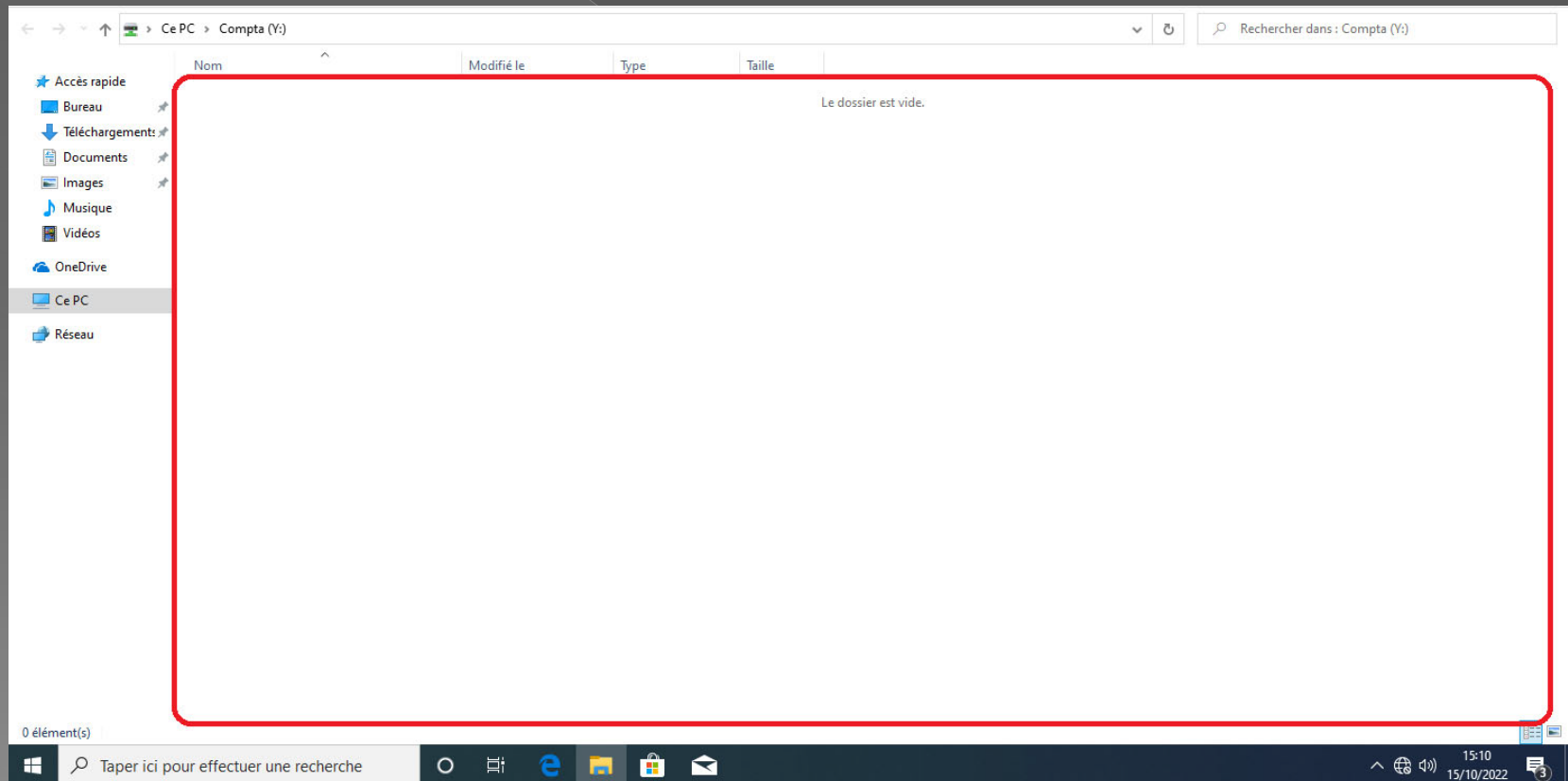
- Vous aurez sur votre bureau un lecteur au nom de votre service, dans notre cas il s'agit de la compta :





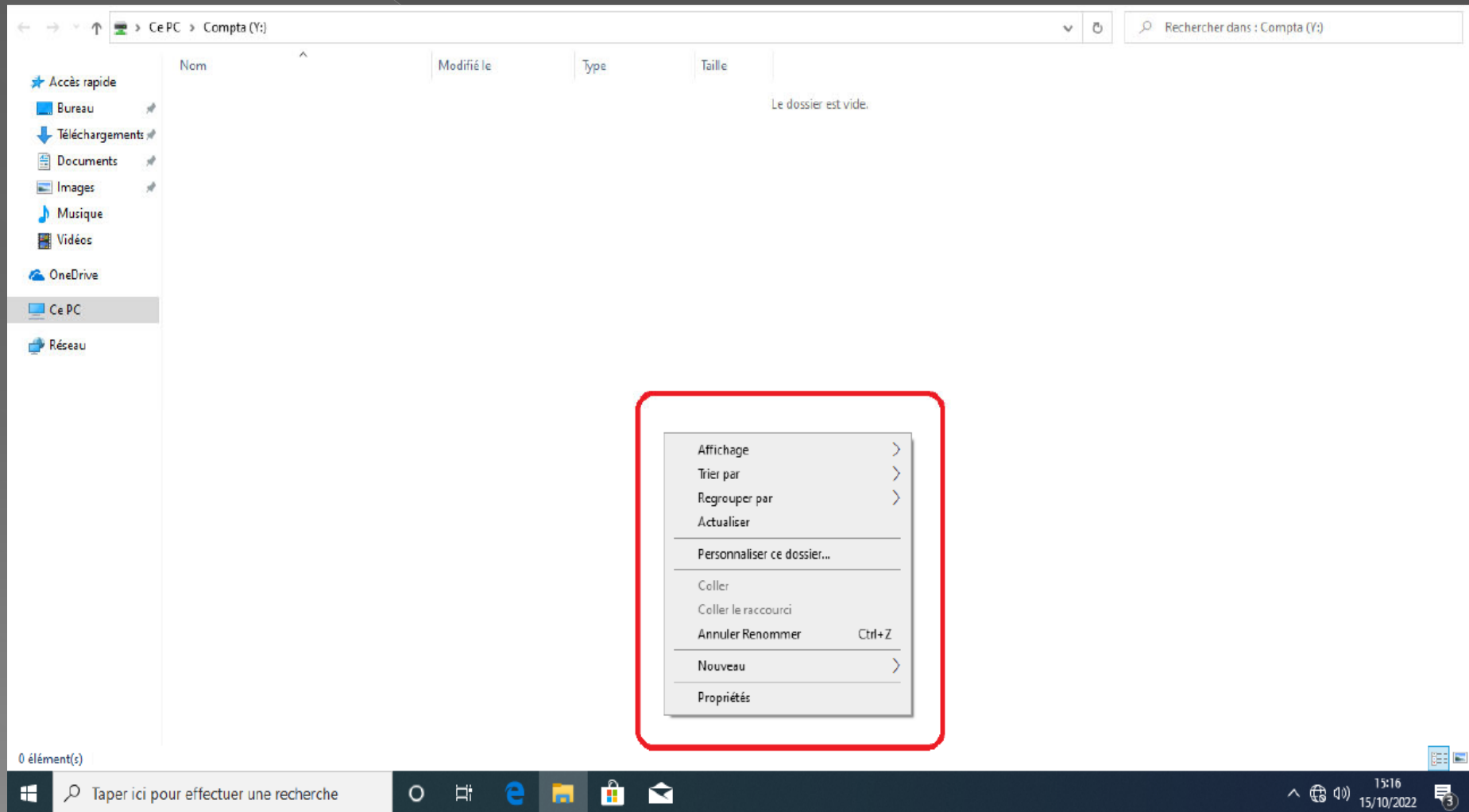
# Le dossier de votre service

- Cette fois-ci vous aurez le droit de modifier, supprimer et créer des dossiers / fichiers !
- Pour cela, faites un clic droit quand vous êtes dans le répertoire



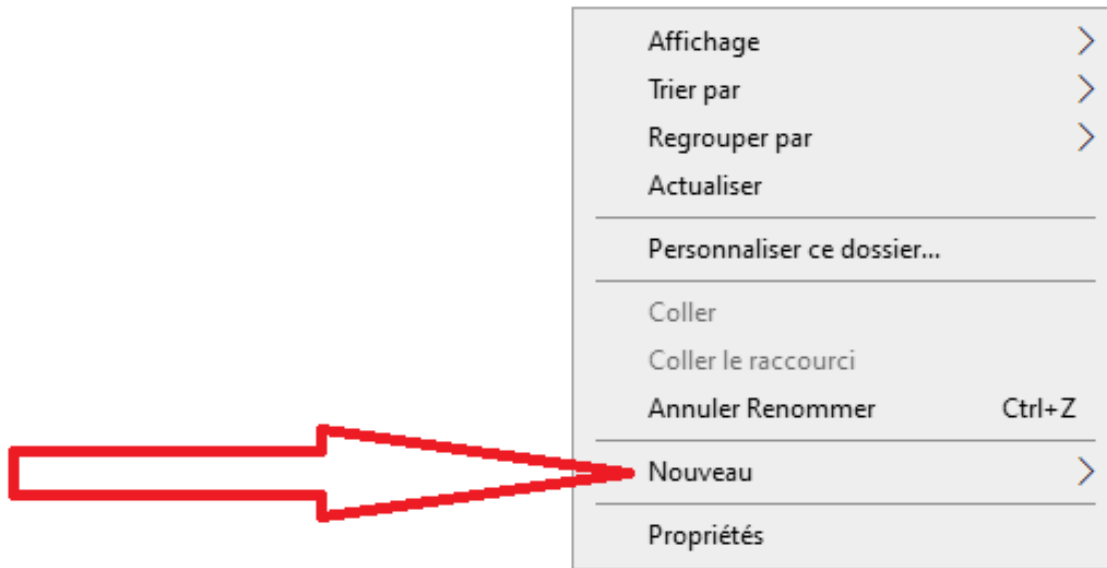
# Le dossier de votre service

- Un petit encadré apparaît :



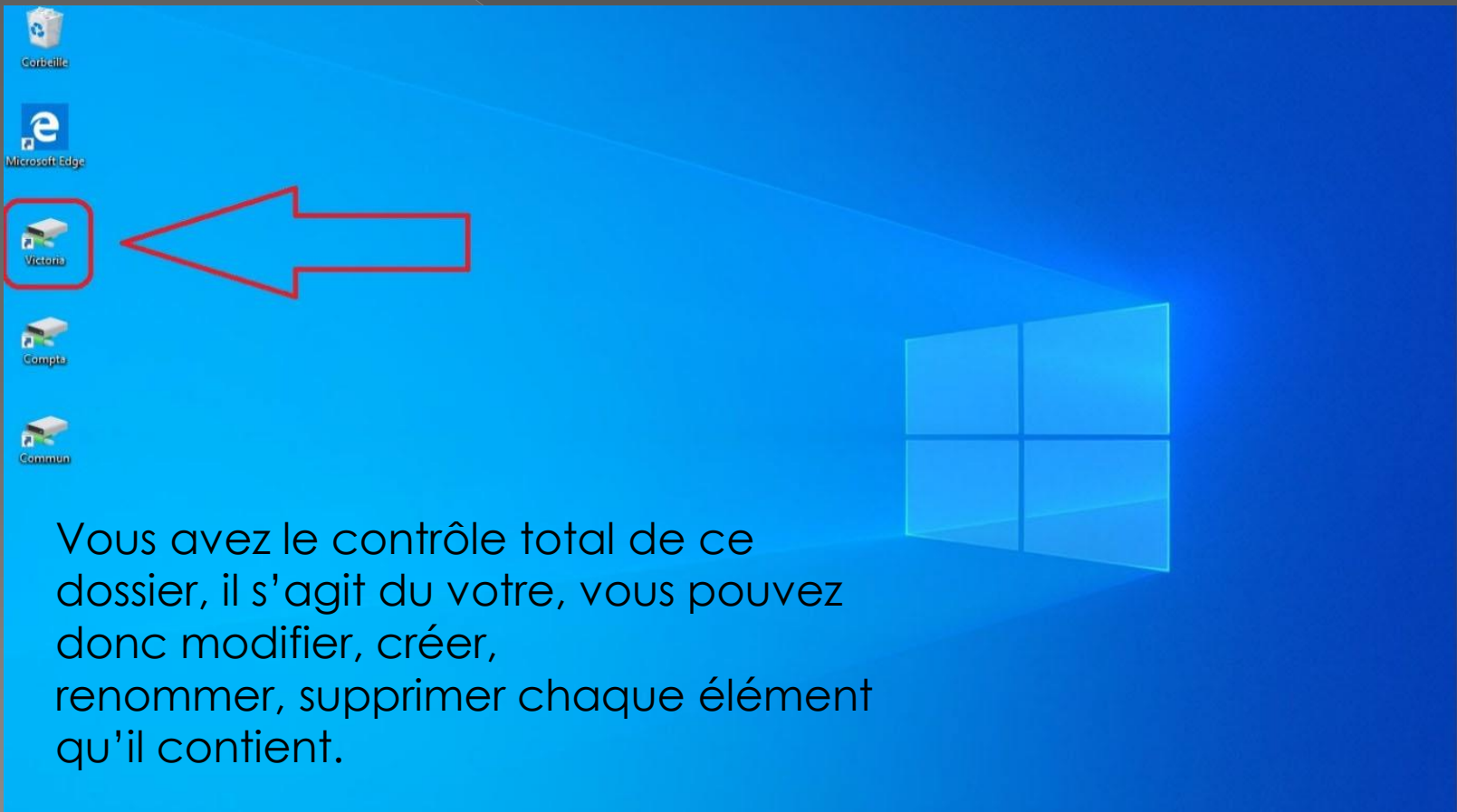
# Le dossier de votre service

- Pour créer un nouveau fichier ou dossier, allez sur « nouveau »



# Votre dossier personnel

- Le dernier lecteur observable est un lecteur comprenant votre prénom, dans notre cas il s'agit de Victoria



Vous avez le contrôle total de ce dossier, il s'agit du votre, vous pouvez donc modifier, créer, renommer, supprimer chaque élément qu'il contient.